

Rahmen Sybia für PSP

Geschrieben für PSP 9, lässt sich aber problemlos mit anderen Versionen nachbasteln.

Material:

Ein Bild Eurer Wahl
Filter Sybia RADCNV + SINGULAR
Filter AAA-Frames Foto Frame

Abkürzungen:

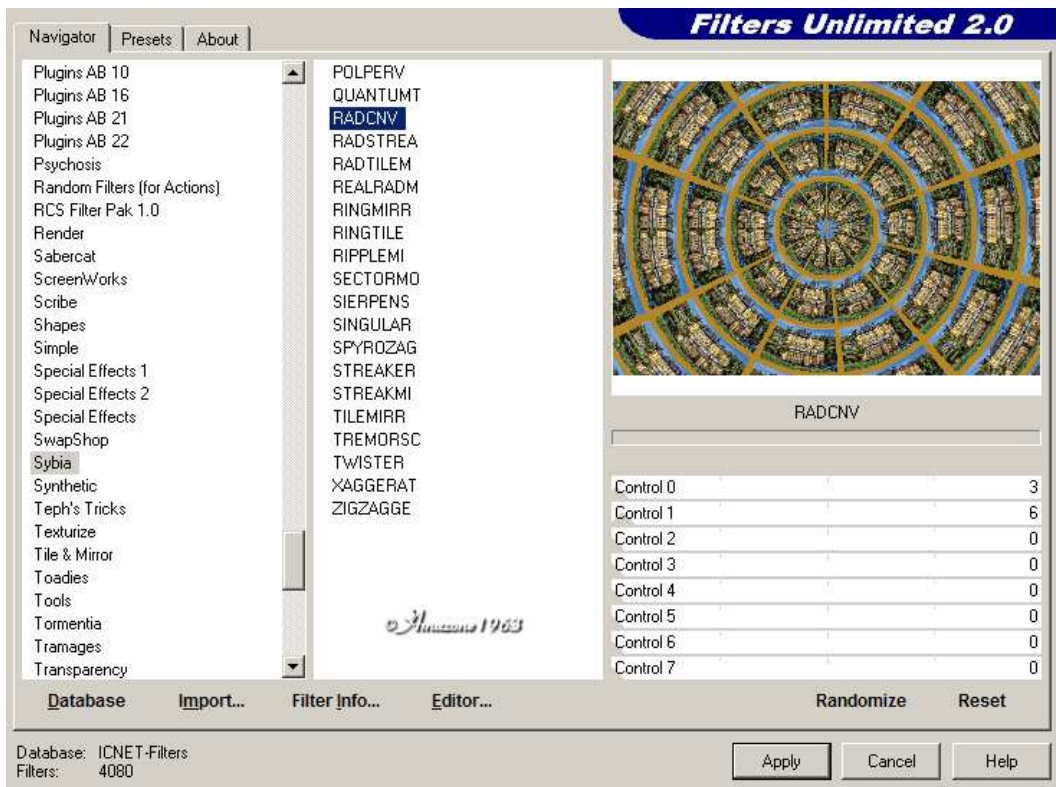
VG = Vordergrundfarbe
HG = Hintergrundfarbe
ZST = Zauberstab

01. Öffne ein Bild Deiner Wahl und such Dir eine helle Vordergrundfarbe und eine dunkle Hintergrundfarbe aus Deinem Bild.

02. Bild – Rand hinzufügen - symmetrisch
1 Pixel VG – 2 Pixel HG – 1 Pixel VG

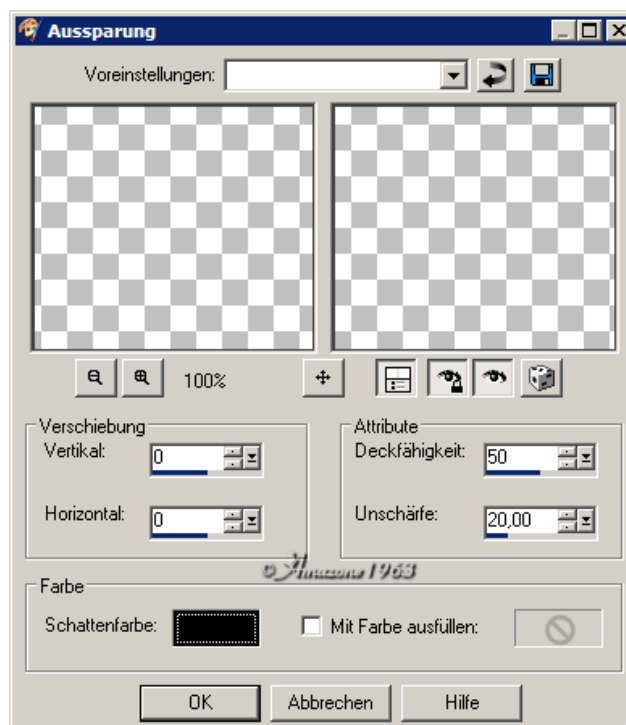
03. Bild – Rand hinzufügen - symmetrisch
30 Pixel HG und mit dem ZST markieren.

04. Effekte – Filter Unlimited 2.0 – Sybia – RADCNV gemäß Screen anwenden.



05. Auswahl halten.

06. Effekte – 3D-Effekte – Aussparung gemäß Screen anwenden.

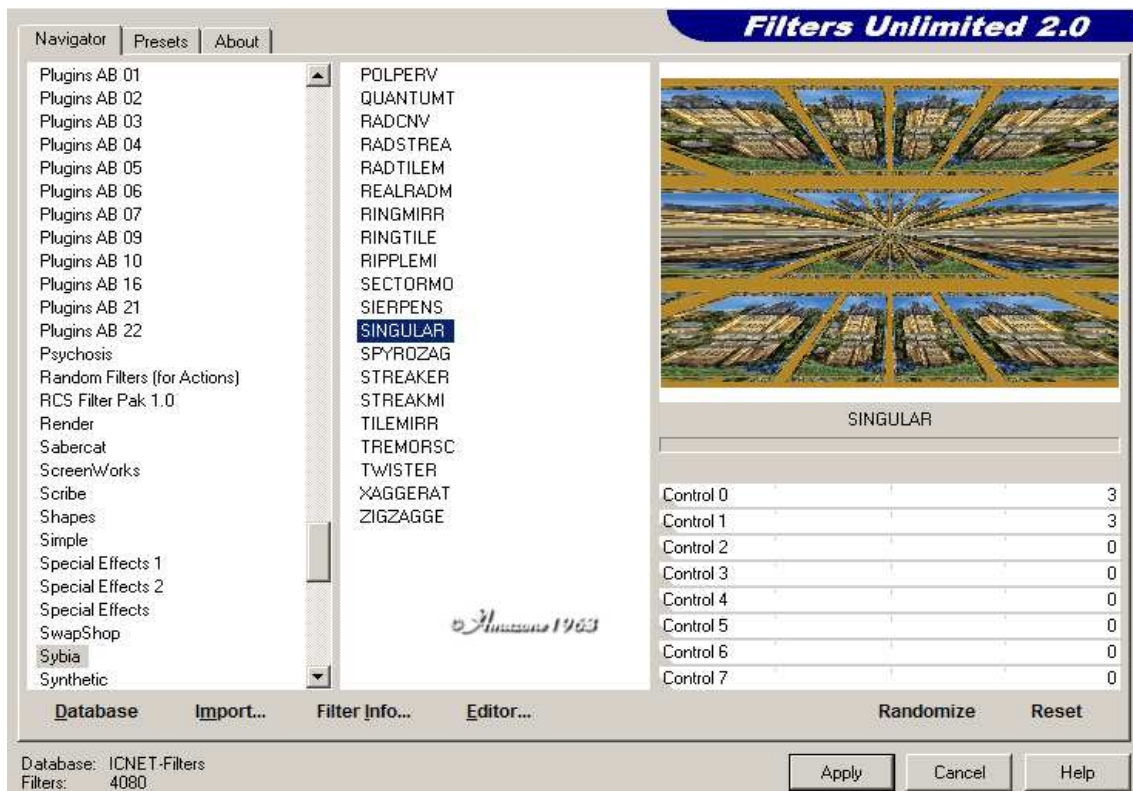


07. Auswahl aufheben.

08. Wiederhole Punkt 02.

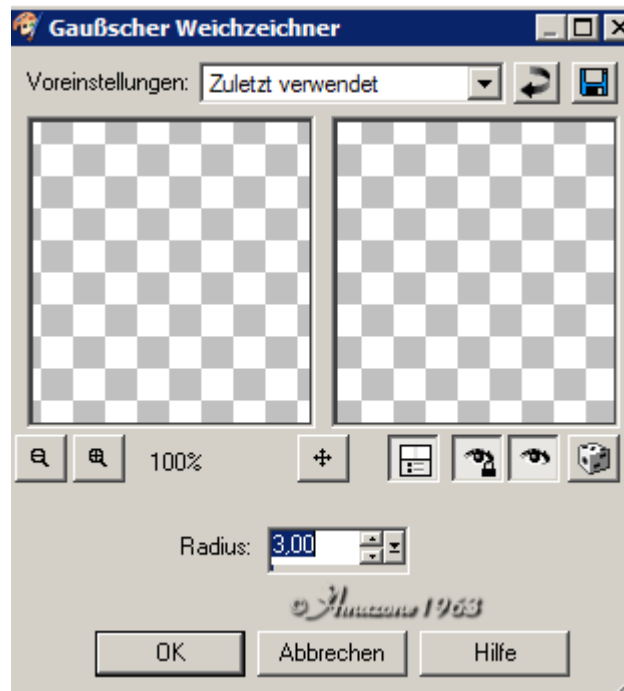
09. Bild – Rand hinzufügen - symetrisch
40 Pixel HG und mit dem ZST markieren.

10. Effekte - Filter Unlimited 2.0 – Sybia – SINGULAR
gemäß Screen anwenden.



11. Auswahl halten.

12. Anpassen – Bildunschärfe – Gaußscher Weichzeichner gemäß Screen anwenden.



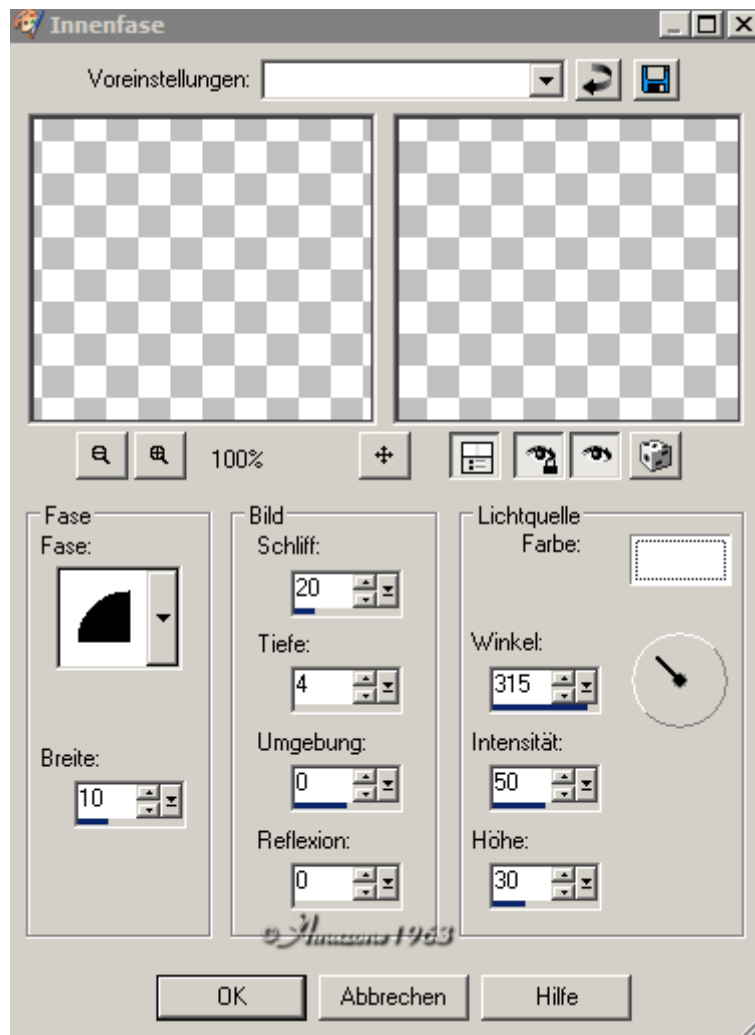
13. Auswahl halten.

14. Effekte – AAA-Frames – Foto Frame gemäß Screen anwenden.



15. Auswahl halten.

16. Effekte – 3D-Effekte – Innenface
gemäß Screen anwenden.



17. Auswahl aufheben.

18. Wiederhole Punkt 02.

19. Setze nun Dein Wasserzeichen und die Copyangaben der Künstler auf Dein Bild.

Nun ist Dein Rahmen fertig und Du kannst ihn als JPEG abspeichern.

So sieht mein fertiges Bild aus.



Ich hoffe, das Dir das Tut gefällt und wünsche Dir viel Spaß beim nachbasteln.

Dieses Tut wurde von mir am 10.01.2016 geschrieben und unterliegt meinem ©.

Es darf weder kopiert noch auf anderen Seiten eingefügt werden.

Ich bitte Dich um Kenntnisnahme und Verständnis.

Eure Amazone1963